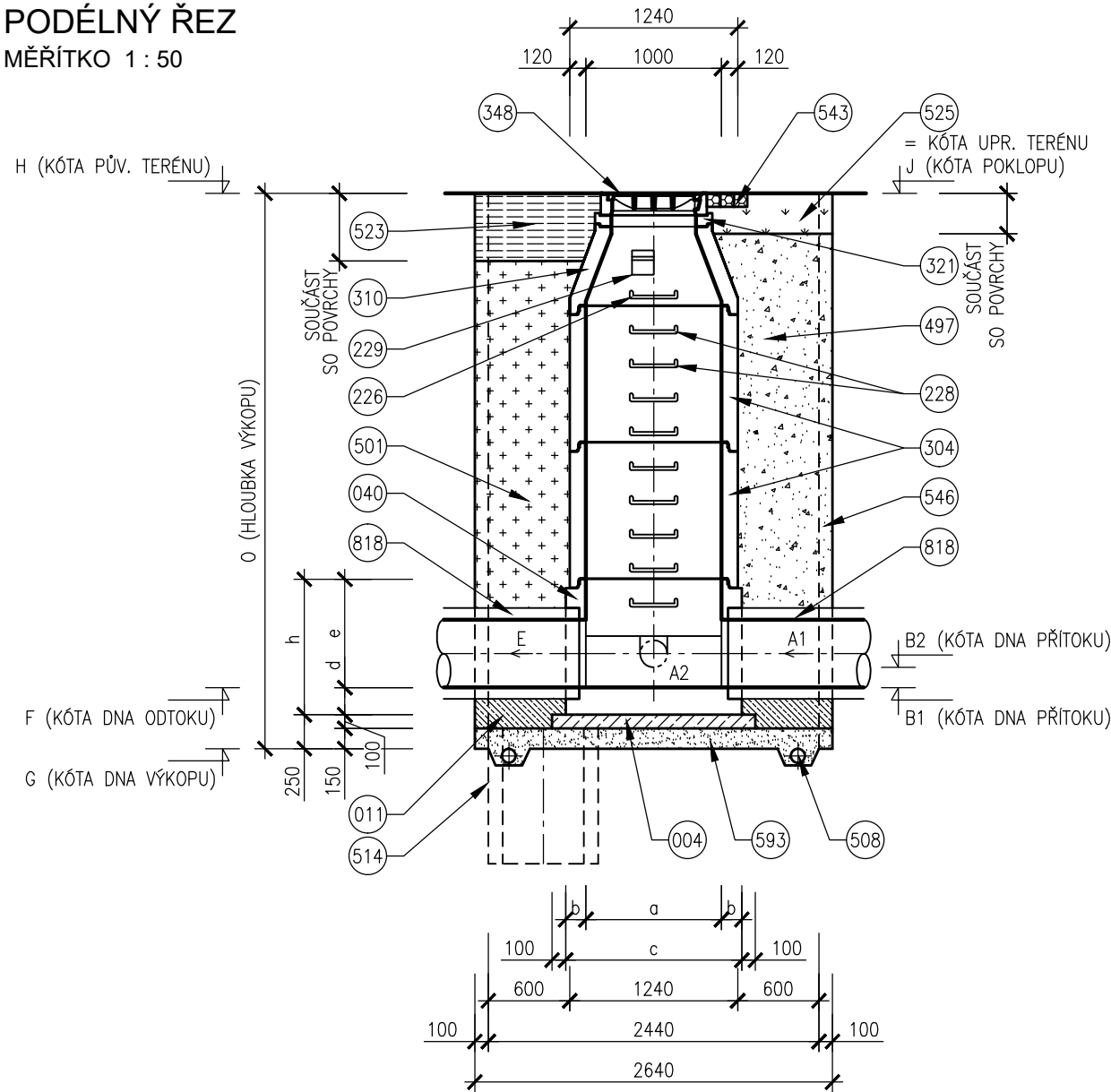


VZOROVÝ VÝKRES TYPOVÝCH ŠACHET

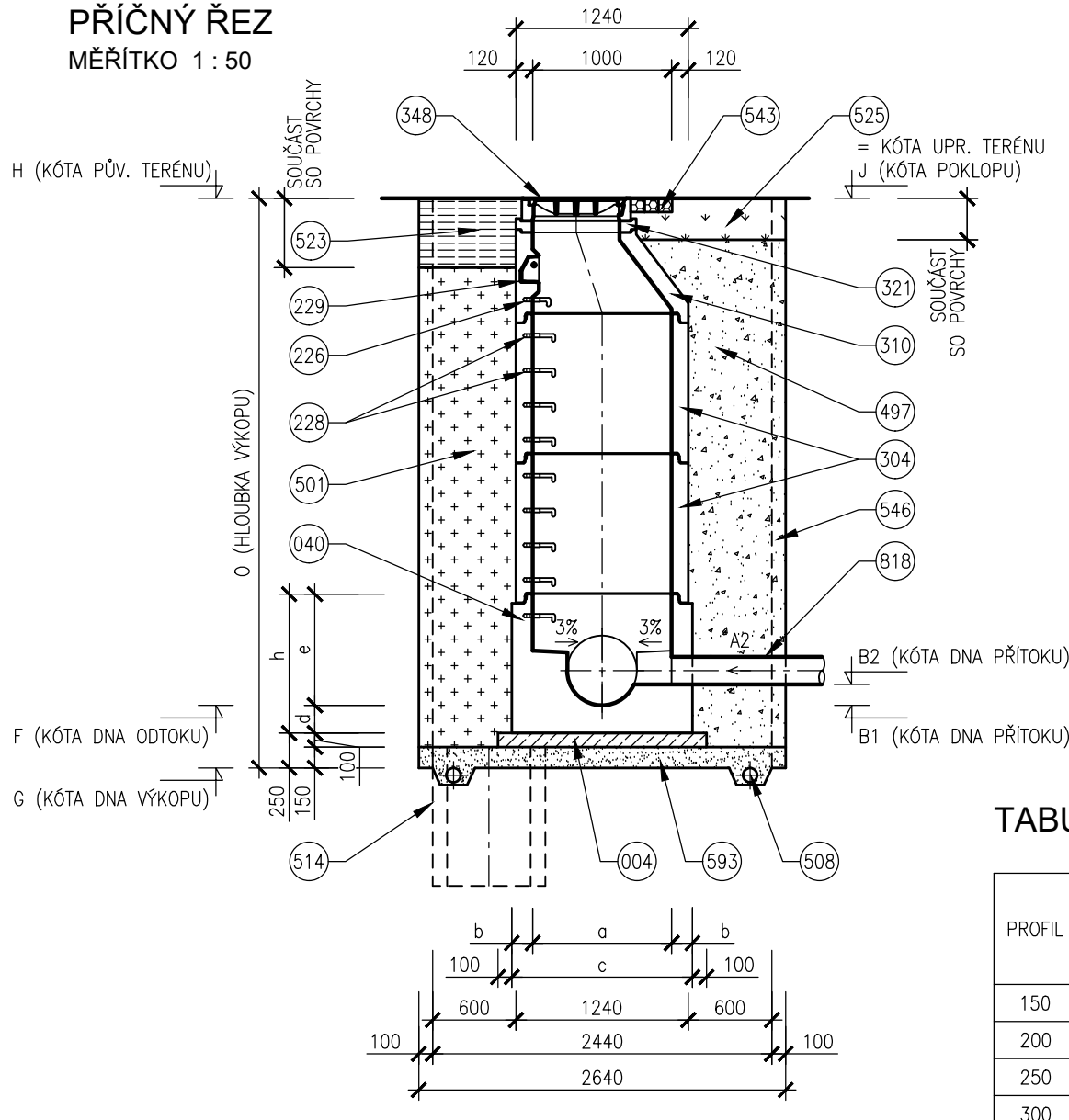
PODÉLNÝ ŘEZ

MĚŘÍTKO 1 : 50



PŘÍČNÝ ŘEZ

MĚŘÍTKO 1 : 50



POZNÁMKY

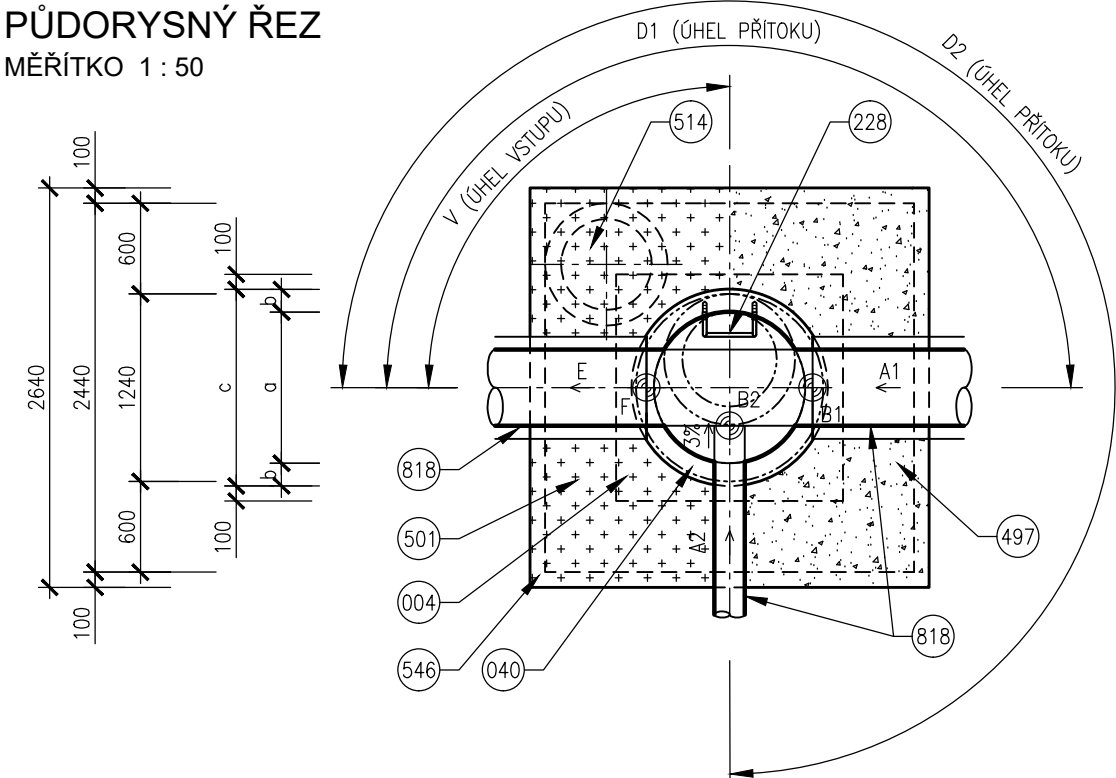
- POKLAP U POJIŽDĚNÉ ŠACHTY BUDE OSAZEN KANALIZAČNÍ LITINOVÝ POKLOP TŘÍDY D400 – VZOR BRNO, U ŠACHET OSAZENÝCH V NEZPEVNĚNÝCH KRAJNICÍCH BUDE OSAZEN POKLOP TŘÍDY D400, V ZELENYCH, NEPOJIŽDĚNÝCH A NEZPEVNĚNÝCH PLOCHÁCH BUDE OSAZEN LITINOVÝ NEBO NEKOVOVÝ POKLOP TŘÍDY A15 DOPLNĚNÝ DVOJŘÁDKEM Z ŽULOVÝCH KOSTEK, KTERÝ BUDE VYTAŽENÝ O CCA 0,10m NAD ÚROVEŇ NAVRŽENÉHO TERÉNU.
- POVRCHY VEŠKERÉ NOVÉ POVRCHY DOTČENÉ STAVBOU BUDOU PROVEDENY AŽ V RÁMCI SO 100, V RÁMCI STAVBY KANALIZACE A SOUVISEJÍCÍCH OBJEKTU BUDE PROVEDEN PROVIZORNÍ ZÁSYP VHDNÝM RECYKLÁTEM BEZ CIHELNÝCH ÚLOMKŮ (BUDOUCÍ ZPEVNĚN PLOCHY) NEBO ZEMINOU (BUDOUCÍ ZATRAVNĚNÉ PLOCHY). VEŠKERÉ OSTATNÍ POVRCHY MIMO SO 100 BUDOU UVEDENY DO PŮVODNÍHO STAVU.
- PODSYP MATERIÁL PODSYPY JE NAD HLADINOU PODZEMNÍ VODY ŠTĚRKOPÍSEK, POD HLADINOU PODZEMNÍ VODY HRUBĚ DRCENÉ KAMENIVO FRAKCE 32/63.
- ODVODNĚNÍ ODVODNĚNÍ STAVEBNÍ JÁMY SE VYBUDUJE U JAM, KDE JE ZÁKLADOVÁ SPÁRA POD HLADINOU PODZEMNÍ VODY.
- TĚSNĚNÍ VNITŘNÍ SPÁRY A TĚSNĚNÍ ŠACHTOVÝCH SPOJŮ BUDOU PŘI VÝSTAVBĚ KANALIZAČNÍCH ŠACHET VYMAZANÁNY VHDNOU MALTOVOU SMĚSÍ (NAPŘ. ERGELIT).

TABULKA ROZMĚRŮ DEN

PROFIL	DNO					
	a	b	c	d	e	h
	mm	mm	mm	mm	mm	mm
150	1000	150	1300	200	600	800
200	1000	150	1300	200	600	800
250	1000	150	1300	200	600	800
300	1000	150	1300	200	600	800
400	1000	150	1300	200	600	800
500	1000	150	1300	200	800	1000
600	1000	150	1300	200	1000	1200

PŮDORYSNÝ ŘEZ

MĚŘÍTKO 1 : 50



LEGENDA

- 004 BETON PODKLADNÍ ČSN EN 206–1 C12/15 – X0 (CZ, F.2)

011 BETON PROSTÝ ČSN EN 206–1 C16/20 – X0 (CZ, F.2)

040 BETONOVÉ DNO PREFABRIKOVANÉ

226 OCELOVÉ STUPADLO DO ŠACHET S POLYETHYLENOVÝM OBALEM DL=183mm, DIN 19555

228 OCELOVÉ STUPADLO DO ŠACHET S POLYETHYLENOVÝM OBALEM DL=218mm, DIN 19555

229 KAPSOVÉ STUPADLO DO ŠACHET – PLASTOVÁ POVRCHOVÁ ÚPRAVA

304 SKRUŽ BETONOVÁ
- 310 SKRUŽ BETONOVÁ PŘECHODOVÁ DN 1000/600mm

321 VYROVNÁVACÍ PRSTENEC

348 POKLOP KANALIZAČNÍ (VIZ POZNÁMKA)

497 ZÁSYP ZEMINOU, HUTNĚNÝ

501 ZÁSYP RECYKLÁTEM, HUTNĚNÝ

508 DRENÁŽNÍ TRUBKA

514 ČERPACÍ STUDNA DN 600, H=1000mm
- 523 KONSTRUKCE ZPEVNĚNÉ PLOCHY

525 OHUMUSOVÁNÍ V TLOUŠTČE 30cm OSETÍ TRAVNÍM SEMENEM

543 ŽULOVÉ KOSTKY 100/100/100mm DO CEMENTOVÉ MALTY

546 PAŽENÍ

593 PODSYP (VIZ POZNÁMKA)

818 PŘÍTOKOVÉ A ODTOKOVÉ POTRUBÍ

SO 301 DEŠŤOVÁ KANALIZACE UL. ZÁBRDOVICKÁ

D.1.3

PDPS

SOUŘADNICOVÝ SYSTÉM S-JTSK; VÝŠKOVÝ SYSTÉM BPV

OBJEDNATEL	NOVÁ ZBROJOVKA, s.r.o. Vladislavova 1390/17, 110 00 Praha 1	NOVÁ ZBROJOVKA
------------	---	----------------

HLAVNÍ PROJEKTANT	PK OSSENDORF s.r.o. Tomešova 1, 602 00 BRNO	PROJEKTOVÁ KANCELÁŘ OSSENDORF BRNO
HLAVNÍ INŽENÝR PROJEKTU	ING. NYKODYM	ČÍSLO ZAKÁZKY 2019-187
VEDOUČÍ PROJEKTU	ING. NOHEL	ODPOVĚDNÁ SKUPINA ATELIÉR III

ZODP. PROJEKTANT	ING. FILIP KLIMŠA	AQUATIS	
VYPRACOVAL	ING. FILIP KLIMŠA		
KONTROLOVAL	ING. ONDŘEJ PAVLÍK, Ph.D.	DATUM	10 / 2022
KRAJ: JIHO-MORAVSKÝ	KAT. ÚZ.: ZÁBRDOVICE: ŽIDENICE	FORMÁT	3 X A4
AKCE/STAVBA	ÚPRAVA TT ZÁBRDOVICKÁ, DOPRAVNÍ NAPOJENÍ ULICE ŠÁMALOVY D.1 - STAVEBNÍ ČÁST D.1.3 - VODOHOSPODÁŘSKÉ OBJEKTY - ODVODNĚNÍ POZEMNÍ KOMUNIKACE	STUPEŇ PD	PDPS
ČÁST PODPŘÍLOHA	VZOROVÝ VÝKRES TYPOVÝCH ŠACHET POTRUBÍ BETONOVÉ - PREFABRIKOVANÉ DNO	ČÍSLO ZAKÁZKY	121228A
		MĚŘÍTKO	1 : 50
		ČÍSLO PARÉ	ČÍSLO PODPŘÍLOHY 05.1